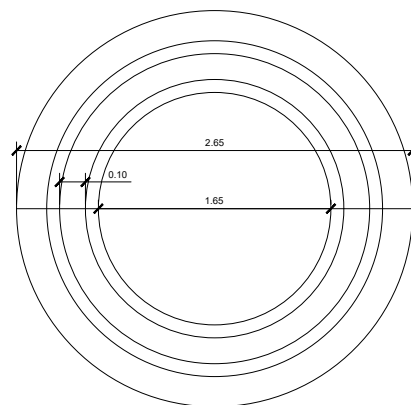
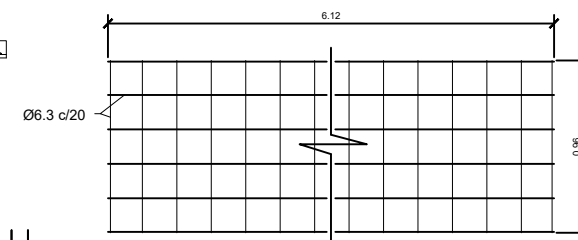


DETALHE FERRAGEM DAS PAREDES



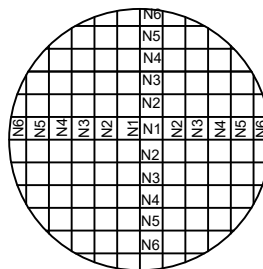
Características Técnicas

AÇO CA-60

AÇO CA-50

CONCRETO

fck = 25MPa

REPRESENTAÇÃO FUNDAÇÃO
SEM ESCALA

4 N6 Ø8,0 C.20-115
4 N5 Ø8,0 C.20-165
4 N4 Ø8,0 C.20-192
4 N3 Ø8,0 C.20-215
4 N2 Ø8,0 C.20-226
2 N1 Ø8,0 C.20-235

ARMADURA

QUADRO DE FERRO DA LAJE					
TIPO	Ø (mm)	QUANT.	COMPR. UNIT (cm)	COMPR. TOTAL (m)	PESO. TOTAL (Kg)
N1	8,0	2	245	4,9	1,9
N2	8,0	4	236	9,4	3,7
N3	8,0	4	225	9,0	3,6
N4	8,0	4	202	8,1	3,2
N5	8,0	4	175	7,0	2,8
N6	8,0	4	125	5,0	2,0
RESUMO DO AÇO					
Ø	COMP TOTAL (m)		PESO (kg)		TIPO DE AÇO
8,0	43.4		17,2		CA-50
TOTAL			17,2		

Ferragem Fundação
SEM ESCALA

2N1Ø6.3 circ.(5.55m)
2N1Ø6.3 circ.(7.10m)
1N1Ø6.3 circ.(6.07m)
1N1Ø6.3 circ.(6.60m)

31N2Ø4.2 c/20 - 90



FERRAGEM DA FUNDAÇÃO

Ø6.3 - 37,97m - 9,30kg

Ø4.2 - 27,90m - 3,04kg

FERRAGEM DA LAJE E DAS PAREDES

MALHA TRANÇADA P/ PAREDE Ø6.3MM - 16,30kg

MALHA TRANÇADA P/ LAJE Ø8.0MM - 17,2kg

NOTAS:

- DIMENSÕES EM METROS, SALVO ONDE INDICADO.
- COBRIMENTO MÍNIMO 2,5CM.
- FCK DO CONCRETO - 25MPa.

APLICAÇÃO:

SUPORTE PARA RESERVATÓRIO

CLIENTE:

DESENHO	PROJETO	DATA	ESCALA	DESENHO	REVISÃO	FORMATO
		14/05/2018	INDICADA	BASE PRÉ-MOLDADA	A	A4

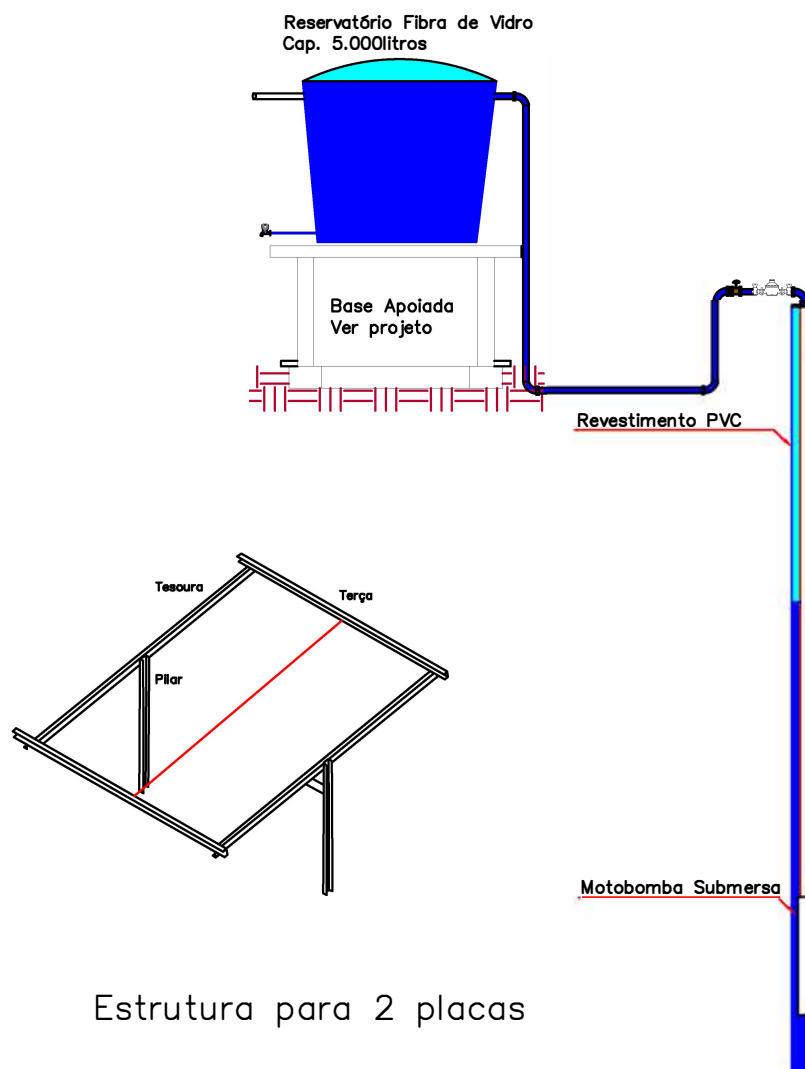
PROJETO E EXECUÇÃO



TÍTULO:

BASE PARA RESERVATÓRIO APOIADO

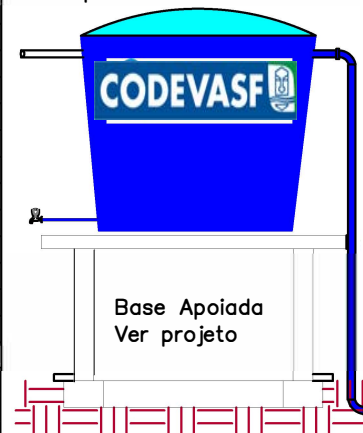
RELAÇÃO DE MATERIAIS			
N	DESCRIÇÃO	QUANT	UN
1	BM SOLAR STM CE 17 750W 180V	1	PÇ
2	PAINEL SOLAR BYD 395W P	2	PÇ
3	TUBO PVC ROSCÁVEL 1" C/6 M	13	PÇ
4	LUVA GALVANIZADA	13	PÇ
5	FLANGE P CAIXA D'AGUA 50X1.1/2	1	PÇ
6	FLANGE P CAIXA D'AGUA 32X1" MARBOM	2	PÇ
7	FLANGE P CAIXA D'AGUA 35X3/4 MARBOM	2	PÇ
8	REGISTRO PVC ESFERA SOLD 50MM	1	PÇ
9	REGISTRO PVC ESFERA SOLD 32MM	1	PÇ
10	REGISTRO PVC ESFERA SOLD 26MM	1	PÇ
11	LUVA PVC L/R 25 X 3/4	2	PÇ
12	CURVA P/REGISTRO C/RED 1.1/4X1	1	PÇ
13	HIDROMETRO	1	PÇ
14	UNIÃO PVC SOLD 50 MM	1	PÇ
15	LUVA GALV RED 1.1/2 X1"	1	PÇ
16	LUVA GALV RED 1.1/4 X1"	1	PÇ
17	ADAPTADOR PVC SOLD 50X 1.1/2	1	PÇ
18	ADAPTADOR PVC SOLD 20X 1.1/2	1	PÇ
19	CAP FV SOLD 20MM	1	PÇ
20	JOELHO PVC SOLD 90° 50 MM	2	PÇ
21	JOELHO PVC SOLD 90° 32 MM	2	PÇ
22	JOELHO PVC SOLD 90° 20 MM	1	PÇ
23	BUCHA PVC LGA RED 32 X 20 MM	1	PÇ
24	TE PVC SOLD RED 32 X 25 MM	1	PÇ
25	CAIXA DE FIBRA 5.000 L	1	PÇ
26	MT CABO PP FLEX 3X2,5 MM	84	M
27	MT CORDA NYLON TRANÇADA 8MM	62	M
28	MT CABO FLEX AZ 04MM	4	M
29	MT CABO FLEX PT 04 MM	8	M
30	MT CABO FLEX VD 04 MM	1,5	M
31	TUBO PVC SOLD DN 50 PN 40MM	10	PÇ
32	TUBO PVC SOLD DN 32 PN 60MM	4	PÇ
33	FITA ISOLANTE 18X 10MT	1	PÇ
34	FITA AUTO FUSÃO 19X 2MT	2	PÇ
35	VEDA ROSCA 18X 25 MT	1	PÇ
36	TUBO ELETRODUTO ROSCÁVEL 3/4	3	PÇ
37	TAMPA PARA POÇO FURADA 1"	1	PÇ
38	TORNEIRA JARDIM 1/2	2	PÇ
39	TORNEIRA BOIA 1/2	2	PÇ
40	CURVA ELET ROSCA 180° 3/4	1	PÇ
41	CURVA ELET ROSCA 90° 3/4	3	PÇ
42	LUVA ELET ROSCA 90° 3/4	6	PÇ
43	COLA PVC AMANCO 175G	1	PÇ
44	CURVA PVC SOLD 90° 50 MM	2	PÇ
45	HASTE PARA ATERRAMENTO	1	PÇ
46	CONECTOR PARA ATERRAMENTO	1	PÇ
47	CAIXA INSPEÇÃO COPE CONE	1	PÇ
48	CLIPLE P CABO DE AÇO	6	PÇ
49	PARAFUSO SEXTAVADO 5/16 X 1" C PORCA	6	PÇ
50	PARAFUSO FIXER PHILLIPS 5/16 X1" C BUC	4	PÇ
51	ESTICADOR PARA CABO DE AÇO	4	PÇ
52	MT CABO DE AÇO 3,18 MM	8	M
53	PITÃO C BUCHA 10 MM	4	PÇ
54	TUBO CORRUGADO 5/8	1,5	PÇ
55	REGISTRO GAVETA 1.1/2"	1	PÇ



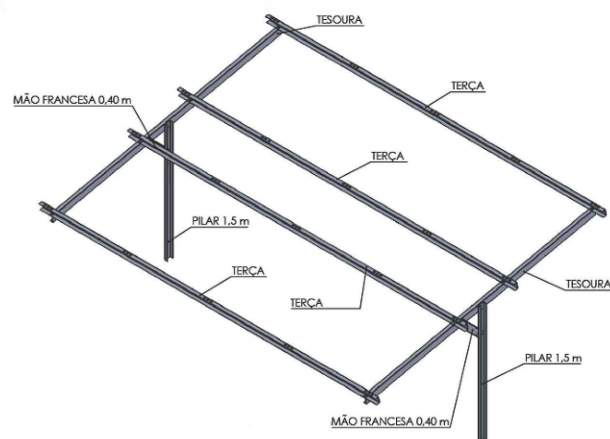
00	EMISSÃO FINAL		
REV.No.	DATA	MODIFICAÇÃO	VISTO
CLIENTE: CODEVASF - 3º SR			
OBRA: DETALHE DE INSTALAÇÃO DE POÇO COM ENERGIA SOLAR		DATA: JULHO/21	ARQUIVO:
PROPRIETÁRIO:		PROJETO:	
LOCAL:			
INSTALAÇÕES:		NUMERO:	ESCALA:
DESENHO:		01/01	SRM ESCALA
POÇO TUBULAR COM 80m			
PROJETO DE INSTALAÇÃO DE POÇO TUBULAR COM ENERGIA SOLAR			

RELAÇÃO DE MATERIAIS			
N	DESCRIÇÃO	QUANTIDADE	UN
1	PAINEL SOLAR 336W	5	PÇ
2	ESTRUTURA PARA PAINEL SOLAR	1	PÇ
3	INVERSOR	1	PÇ
4	CABO 6mm ²	10	M
5	ABRIGO PROTEÇÃO INVERSOR	1	PÇ
6	HASTE DE ATERRAMENTO	1	PÇ
7	CABO 3x2,5mm ²	80	M
8	TAMPA POÇO	1	PÇ
9	MOTOBOMBA SUBMERSA	1	PÇ
10	TUBO PVC ROSCÁVEL	66	M
11	LUVA GALVANIZADA	5	PÇ
12	FLANGE P/CAIXA D'ÁGUA 60x1 1/2	3	PÇ
13	FLANGE P/CAIXA D'ÁGUA 25x3/4	2	PÇ
14	REGISTRO GAVETA	1	PÇ
15	REGISTRO PVC ESFERA SOLD 50mm	1	PÇ
16	REGISTRO PVC ESFERA SOLD 32mm	1	PÇ
17	REGISTRO PVC ESFERA SOLD 32mm	1	PÇ
18	LUVA PVC L/R 25x3/4	2	PÇ
19	CURVA P/REGISTRO C/RED 1.1/4x1	1	PÇ
20	UNIÃO PVC SOLD 50mm	1	PÇ
21	JOELHO PVC SOLD 90° 50mm	1	PÇ
22	CAIXA DE FIBRA 5.000L	1	PÇ
23	CORDA DE NYLON TRANÇADA 6mm	75	M
24	FITA ISOLANTE 18x10mm	1	PÇ
25	FITA AUTO FUSÃO 19x2mm	1	PÇ
26	VERDA ROSCA 18x26mm	1	PÇ
27	ELETRODUTO ROSCÁVEL 3/4"	18	M
28	CURVA ELETRODUTO 180° 3/4"	1	PÇ
29	CURVA ELETRODUTO 90° 3/4"	3	PÇ
28	LUVA ELET. ROSC 90° 3/4	6	PÇ
29	TORNEIRA JARDIM 1/2"	2	PÇ
28	TORNEIRA BOIA 1/2"	1	PÇ
29	COLA PVC 175g	1	PÇ
30	CURVA PVC SOLD 90° 50mm	2	PÇ
31	CONECTOR PARA ATERRAMENTO	1	PÇ
32	CAIXA INSPEÇÃO COPE CONE	1	PÇ
33	CLIPLE P/CABO DE AÇO	8	PÇ
34	PARAF. SEKTAV. 5/16x1" C/POBÇA	6	PÇ
35	PARAF. PHILLIPS 4,5x50 C/BUCHA 6mm	4	PÇ
36	ESTICADOR P/ CABO DE AÇO	4	PÇ
37	CABO DE AÇO 3,18mm	8	M
38	PITÃO C/ BUCHA 10mm	4	PÇ
39	TUBO CORRUGADO 5/8"	1,5	M
40	HIDRÔMETRO	1	PÇ
41	UNIÃO PVC SOLD 50mm	1	PÇ
42	LUVA GALV RED 1.1/2x1"	1	PÇ
43	LUVA GALV RED 1.1/4x1"	1	PÇ
44	BUCHA GALV RED 1.1/2x1"	1	M
45	ADAPTADOR PVC SOLD 50x1.1/2"	1	PÇ
46	ADAPTADOR PVC SOLD 20x1/2"	1	M

Reservatório Fibra de Vidro
Cap. 5.000litros



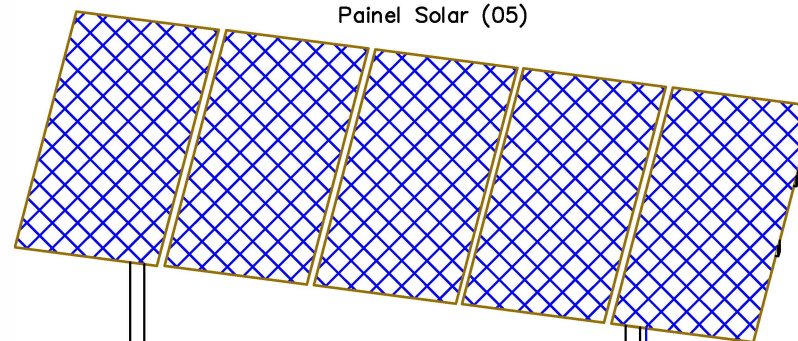
MODELO DA ESTRUTURA METÁLICA



Revestimento PVC

Motobomba Submersa

Painel Solar (05)

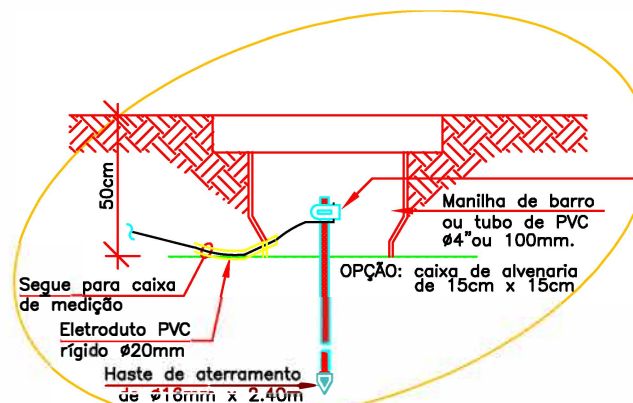


Inversor e Quadro de Comando

Aterramento
Ver Detalhe

Cabo alimentação motobomba

DETALHE DE ATERRAMENTO



Conector terra
em bronze
com fixação dos
condutores por
grampo U

00	VERSÃO FINAL			
REV. Nº.	DATA	MODIFICAÇÃO	VISTO	
CLIENTE: CODEVASF - 3ª SR				
DETA: DETALHE DE INSTALAÇÃO DE POÇO COM ENERGIA SOLAR			DATA: JULHO/21	ASSINADO:
PROPRIETÁRIO:			PROJETO:	
LOCAL:				
INSTALAÇÕES:			NÚMERO:	ESCALA:
POÇO TUBULAR COM 80m			01/01	SEM ESCALA
DESENHO:				
PROJETO DE INSTALAÇÃO DE POÇO TUBULAR COM ENERGIA SOLAR				